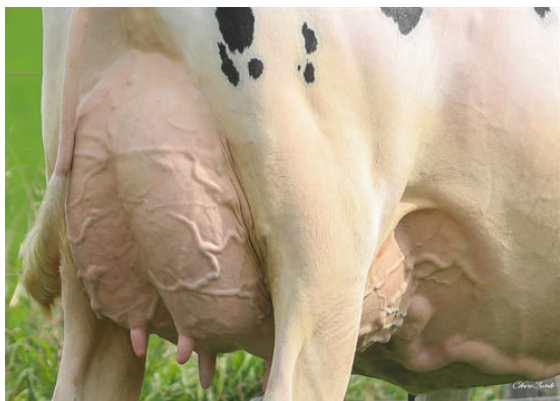




BEYOND SHEEPSTER DONALD
 BEYOND FGARO 26006 5421 VG-88-3YR-USA DOM
 OCD PERFECT FIGARO
 AOT DELUXE HI-LIGHTED EX-91-3YR-USA DOM 2*
 C-HAVEN POSITIVE DELUXE
 AOT BIGGELLO HASKEL2 EX-92-5YR-USA DOM



AOT DELUXE HI-LIGHTED
 GRANDDAM



AOT DELUXE HI-LIGHTED
 GRANDDAM



AOT DELUXE HI-LIGHTED
 GRANDDAM

GTPI 3401

TD TR TL TY TV 99%-I HH1F HH2F HH3F HH4F HH5F HH6F HCDF HMWF

Num.Reg #: HO840M3296576703 aAa: DMS:
 Nacimiento: 02/22/2025 Kappa Caseina: AA Beta Caseina: A2A2

PRODUCCION		G Rebaños	G Hijas	80% Rep.	CDCB-G / 04-26
Leche lbs 1337	Grasa lbs 136			Grasa % +0.29	Proteína lbs 55
NM\$ 991	CM\$ 1015			FM\$ 938	GM\$ 951
Eficiencia de Conversión 366	IR -57			Comida Ahorrada 152	Eficiencia Metano 100
					Velocidad Ordeño 6.83

SALUD Y REPRODUCCIÓN

Immunity **103**

Vida Productiva	2.5	Inmunidad crías	104
Células Somáticas	2.88	Tasa Preñez Vacas	-1.8
Fertilidad de las Hijas	-2.8	Tasa Preñez Novillas	1.8
Durabilidad	-2.4	Facilidad de Parto	1.4% 63% Rep.
Durabilidad Novillas	0.0	Facilidad de Parto de las Hijas	1.8% 58% Rep.
Índice de Fertilidad	-1.3	Crías del Toro que Nacen Muertas	3.8%
		Crías de las Hijas que Nacen Muertas	4.7%

TIPO G Rebaños G Hijas 79% Rep.

HAUSA-G / 04-26

PTAT	1.48	Estruct. y Capacidad	-0.59
Compuesto Ubres	1.26	Estruct. Lechera	1.02
Compuesto Patas	0.37		

Estatura			Alta	+0.31
Fortaleza			Fuerte	+0.13
Profundidad Corporal			Profunda	+0.49
Estructura Lechera			Cost. Abierta	+2.05
Ángulo de Grupa			Isq. Altos	-0.62
Anchura Grupa			Ancha	+1.00
Patatas Vista Lateral			Curvas	+1.15
Patatas Vista Posterior			Aplomadas	+0.54
Ángulo Podal			Bajo	-0.06
Colocación de las Patas			Correcta	+0.45
Inserción Anterior			Fuerte	+0.84
Altura Inserción Posterior			Alta	+1.92
Anchura Inserción Posterior			Ancha	+2.54
Ligamento Suspensor			Fuerte	+0.68
Profundidad Ubre			Profunda	-0.20
Colocación Pezones Anteriores			Cerrados	+0.99
Longitud de Pezones			Cortos	-0.14
Colocación Pezones Posteriores			Cerrados	+1.04